

**NIE MUSISZ BYĆ SUPER,  
BY ZOSTAĆ BOHATEREM!**



# POTWORNA RODZINKA 2

TIMELESS FILMS PRESENTS A UNITED ENTERTAINMENT FILM AN AMBIENT ENTERTAINMENT MACK MEDIA & BRANDS AND AGIR PRODUCTION A HOLGER TAPPE FILM HAPPY FAMILY 2! EMILY WATSON, NICK FROST, JESSICA BROWN FINDLAY, CATHERINE TATE, EMILY CAREY, ETHAN ROUSE AND JASON ISAACS

PRACOWNICY: JENIS BEVCKE, MAREK BINEGA, ANDRÉS SCHNEIDER, TINO RÜGER PROJEKCYJA: ADINA KRAUSE, OLIVER KURTH, HAYKAN AVÖGRETMEYEN DOPROJEKCYJA: CLEMENS KINDER PRODUKCYJA DŹWIĘKU: BERND BOHNERT

PRODUKCYJA MACK SEBASTIAN RIEMEN I ANNA KUNISZKOWSKA SCENARIUSZ: NICOLA TUMA & BENEDICT NIEMANN DOPROJEKCYJA: MICHAEL MACK, STEFAN MISCHKE DIALOGI: RALPH KAMP HOLGER TAPPE KASTING: DAVID SARTER & ABRAHAM KATZ MONTAŻ: HOLGER TAPPE

nordmedia

DEUTSCHER  
FILMFÖRDERUNGSFONDS

FFA

Agir

MackMedia  
FOR ALL

UNITED ENTERTAINMENT LTD.

ambient entertainment

mack animation

TIMELESS  
FILMS

PRODUCTION

© 2022 UNITED ENTERTAINMENT LTD., AMBIENT ENTERTAINMENT GMBH & CO. KG, MACK MEDIA & BRANDS GMBH & CO. KG, AGIR WERBE GMBH & CO. KG

**W HINACH**



# POTWORNIA RODZINKA 2



**SIELSCY** powracają, by zjawić się na ślubie ich ukochanej **BABY JAGI** z upiornie uroczym **RENFIEDEM**. Niestety uroczystość zakłóca wtargnięcie **MILI STARR ŁOWCZYNI POTWORÓW**, która przed samego ołtarza porywa wystrójoną **BABĘ JAGĘ**. W tej sytuacji rodzinka znów musi stać się **POTWORNIA!** **MAX** wilkołak, **FAY** mumia, mama **EMMA** wampirka i tata **FRANK** Frankenstein wraz z trzem nieodłącznych nietoperzy gotowi są stawić czoła nie tylko **MILI STARR**, ale całej jej przerażająco idealnej rodzinie, która najwyraźniej ma coś przeciwko potworom. Poszukując kryjówek **IDEALNYCH**, nasi **POTWORNIA** spotkają takich celebrytów potwornego świata jak **YETI**, **POTWÓR Z LOCH NESS**, a nawet sam **HING KONGA!** Wkrótce wszyscy odkryją, że nikt nie jest do końca idealny, ani całkiem potworny!

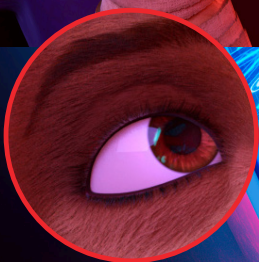
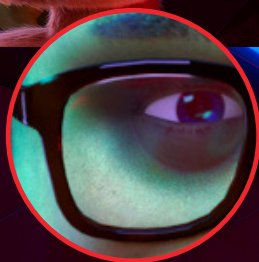




# POTWORNIA RODZINKA 2

## POŁĄCZ OBRAZKI!

MAMA, TATA ORAZ DZIECI  
GŁOWIĄ SIĘ JUŻ TYDZIEŃ TRZECI:  
„CZY ZDAŻYMY W TYM PÓŁROCZU  
DOPASOWAĆ TWARZ DO OCZU?”



# POTWORNARODZINKA 2

## WYKREŚLANKA

ZNAJDŹ UKRYTE W DIAGRAMIE  
IMIONA I ZAKREŚL JE!



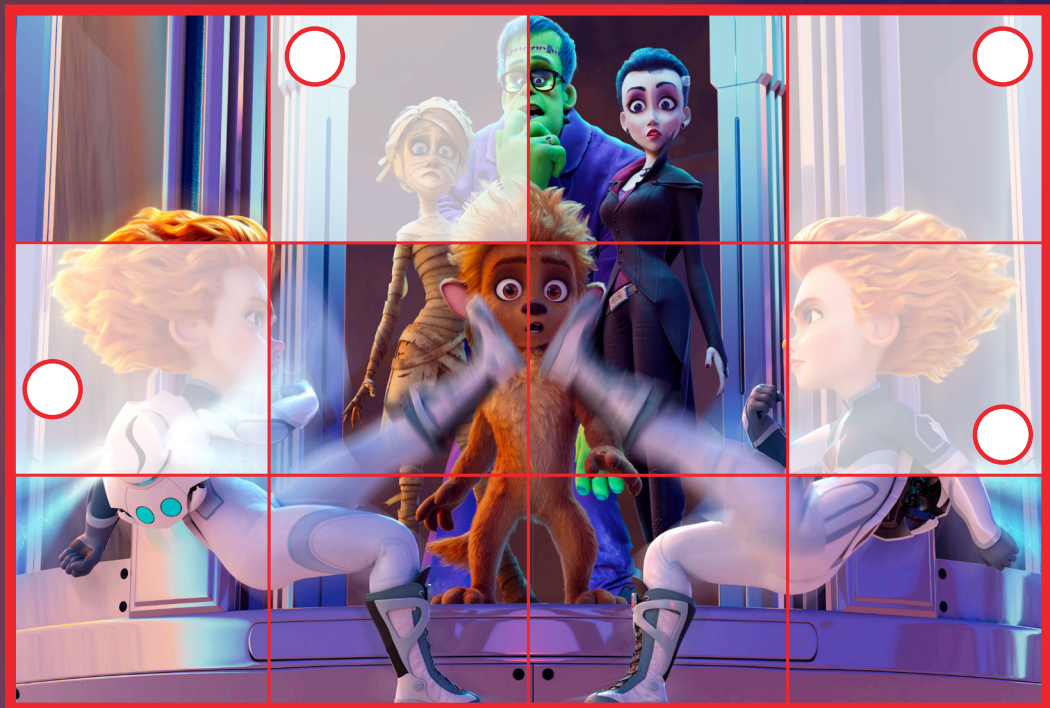
M	I	L	A	S	T	A	R	R	M	L	Y	J	O	H	B
T	H	F	L	I	Y	L	I	A	A	R	D	F	A	Y	A
C	A	R	J	D	C	K	U	X	X	G	H	T	L	P	W
D	R	A	C	U	L	A	D	B	V	A	H	Z	R	I	L
V	G	N	O	P	O	V	H	Z	M	C	T	Y	E	P	J
Z	L	K	U	L	Y	I	B	R	N	H	O	P	N	R	I
W	G	T	A	I	E	Y	T	C	L	I	I	V	F	A	C
C	H	E	Y	E	T	N	E	Z	B	E	W	I	I	Y	E
R	W	J	K	T	I	R	L	O	U	S	H	R	E	V	M
I	O	D	I	B	A	B	A	J	A	G	A	O	L	D	M
K	I	N	G	K	O	N	G	A	O	K	A	H	D	P	A

BABA JAGA | DRACULA | EMMA | FAY | FRANK | GACHI  
KING KONGA | MAX | MILA STARR | RENFIELD | YETI



# POTWORNARODZINKA 2

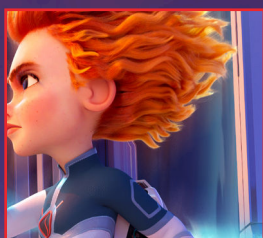
# DOPASUJ KADRY DO OBRAZU!



1.



2.



3.

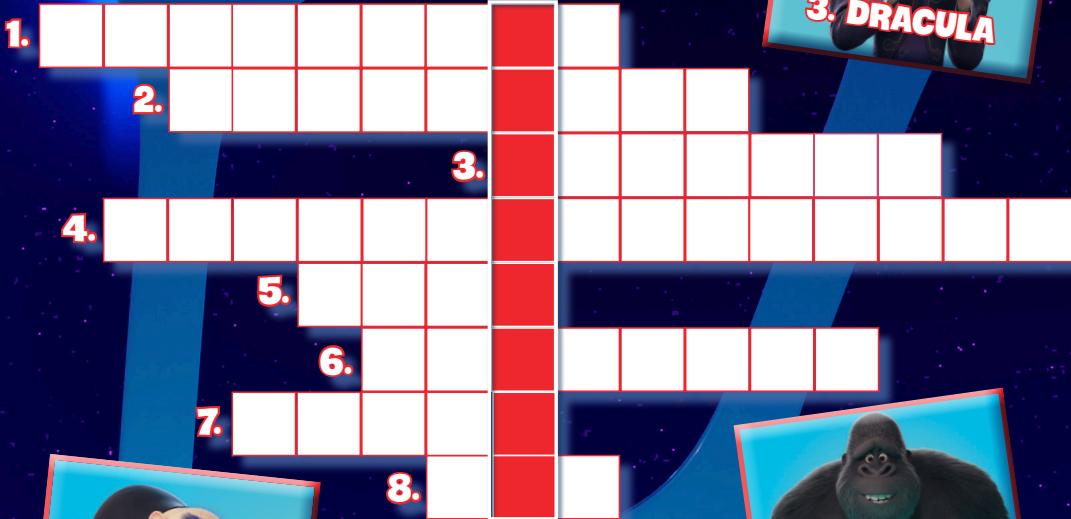


4.

# POTWORNIA RODZINKA 2

## KRZYŻÓWKA

WPISZ IMIONA BOHATERÓW  
I ODCZYTAJ HASŁO!





# POTWORNIA RODZINKA 2



KTÓREJ  
MILA STARR  
DOTRZE  
DO DOMU?

C.

B.

A.



# POTWORNIA RODZINKA 2

KTÓRY CIEŃ  
NALEŻY  
DO GACKA?



2



3



4





# POTWORNIA RODZINKA 2

# POTWORNIE TRUDNE SUDOKU!

**MAX, FAY, EMMA I FRANK  
MOGĄ POJAWIĆ SIĘ W RZĘDZIE  
PIONOWYM LUB POZIOMYM TYLKO RAZ.**



**MAX**

**FAY**

**EMMA**

**FRANK**



# POTWORNIA RODZINKA 2

ZNAJDŹ  
5 SZCZEGÓŁÓW  
KTÓRYMI RÓŻNIĄ SIĘ  
ZDJĘCIA GACKÓW!

